

## 1 現状と課題

本市には市民の学習施設として、中央公民館、城辺公民館、下地公民館、上野公民館、伊良部公民館、西原地区公民館、久松地区公民館、下崎地区公民館の他、自治公民館等が設置されています。

各公民館とも市民の教養の向上、健康の増進、情操の純化、生活文化の振興、社会福祉の増進に寄与するため各種講演会や発表会、講座、学級、教室等の諸事業を実施し、さらに市民の自主的なサークル活動を推進するなど、市民の学習能力向上に努めています。

市民の公民館活動に対する関心や学習への意欲は一段と高まりをみせ、公民館は市民の学習の場、ふれあいの場、憩いの場として多くの市民に活用されています。

また、情報化、国際化、少子高齢化、週休2日制等自由時間の増える現代社会においては、市民の要求する学習内容も多様化、高度化してきています。

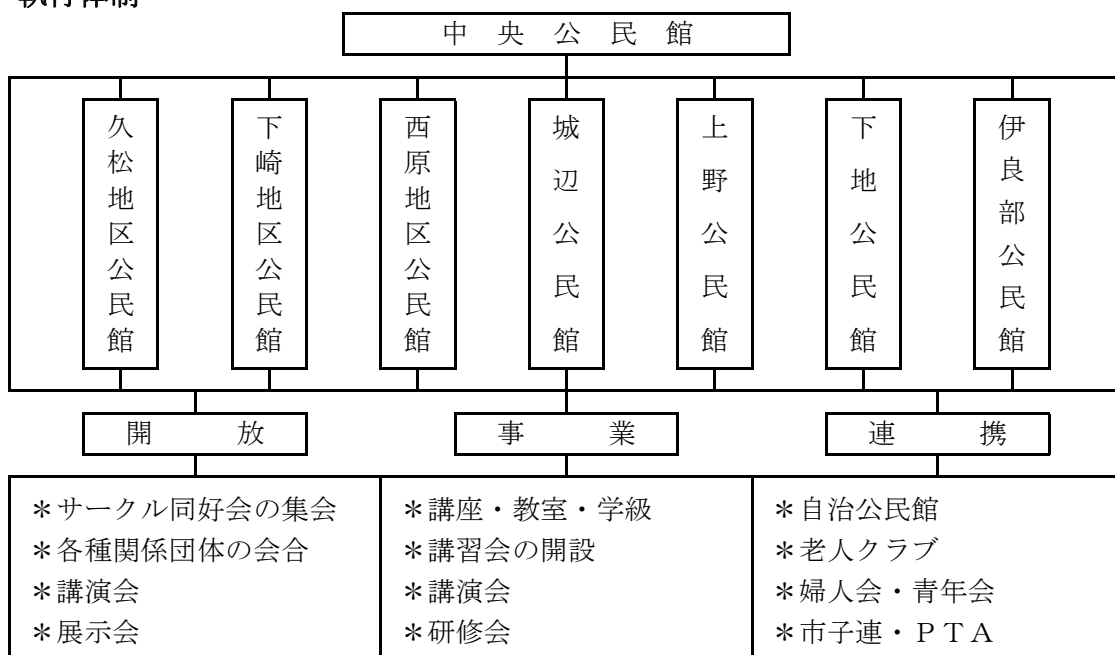
このような状況から公民館としては、今後市民の学習への意欲に応えられるような公民館運営が重要であり、そのために次のような課題について取り組まなければならないと考えております。

- (1) 中央公民館と各地区公民館、自治公民館及び各種団体との連携を図り、公民館活動の活性化を図る。
- (2) 公民館の独自性から、市民のニーズや社会の要求に即した事業の組み立て、地域の課題に対応できる物的、人的条件整備の充実を図る。
- (3) 生涯学習の推進につながる生活に密着した各種情報の資料を整備し活用を図る。
- (4) 生涯学習を共有する関係機関との連携を密にし、公民館運営の合理化を図る。
- (5) 少子高齢化社会の進展を見据え、特に成人男性の積極的参加促進を図る。

## 2 公民館の目標

市民のために実生活に即した教育文化に関する各種の事業を企画・実施して、多くの住民に参加の機会をもうけ、更に市民一人ひとりが学習やレクリエーションを通して豊かな人間性を養いながら、生涯学習を推進していく親しみやすい公民館にします。

## 3 執行体制



#### 4 宮古島市公民館運営審議会委員

任期：平成22年4月1日～平成24年3月31日

氏名	所在	委員区分	備考
砂川 隆	宮古島市平良	学識経験者	会長
村吉 順栄	宮古島市下地	〃	副会長
浜川 正弘	宮古島市伊良部	〃	委員
平良 耕次郎	宮古島市平良	学校教育関係者	〃
花城 加代子	宮古島市城辺	家庭教育関係者	〃
高田 美幸	宮古島市平良	〃	〃
真壁 恵修	宮古島市上野	社会教育関係者	〃
下地 勝子	宮古島市平良	〃	〃
島尻 清子	宮古島市平良	〃	〃
川満 光江	宮古島市下地	〃	〃

## 5 中央公民館

所在地：〒906-0013 宮古島市平良字下里315番地

電話：(0980)73-1123 FAX：(0980)73-1223

### ① 施設の概要

構 造：鉄筋コンクリート一部鉄骨入り  
敷 地 面 積：17,135㎡  
延 床 面 積：2,520㎡ 1階：1,790㎡ 2階：730㎡  
野 外 ス テ ー ジ：52.40㎡  
建 築 年 月：昭和60年6月

### ② 主な施設

<1階>

大 ホ ー ル：800人収容 講演会、発表会、展示会、レクリエーションなどに  
利用できます。  
創 作 室：30人収容 絵画、書道、彫刻、和裁、洋裁などに利用できます。  
図 書 室： 読書、資料活用などができます。  
和 室：50人収容 茶道、生け花、着付けなどに利用できます。  
料 理 講 習 室：25人収容 料理やケーキ作りなどに利用できます。  
ロ ビ ー ・ 談 話 室： 談話、憩いの場として利用できます。  
野 外 ス テ ー ジ ・ 芝 生 広 場： 野外演奏やグランドゴルフなどに利用できます。

<2階>

視 聴 覚 室：70人収容 視聴覚機器を利用した学習会、映写会、講演会等の  
利用ができます。  
研 修 室：130人収容 研修会、講演会、集会などに利用できます。  
講 座 室：30人収容 小規模の研修会、講演会、集会などに利用できます。

### ■ 平成22年度事業実績（中央公民館）

	事業名	期 間	回数	時間	対象者	定員	受講者 (延)	講師名
1	花づくり講座	4月～11月	8	16	一般市民	25人	194人	上 地 登
2	クラシックギター 講座	5月～7月	10	20	一般市民	10人	136人	与那嶺 達男
3	絵手紙講座	6月	3	6	一般市民	15人	42人	島 尻 君 枝
4	お父さんの料理講座	6月～7月	3	6	一般市民	16人	47人	宮古島市食生活 改善推進員
5	三線講座	7月～9月	10	20	一般市民	30人	232人	与那覇 寛仁
6	ステンシル講座	7月～8月	5	10	一般市民	20人	44人	高 田 美 幸
7	夏休み親子陶芸教室	7月～8月	2	4	小中学生 の親子	15組 30人	68人	佐渡山正光 (みやこ焼工房)
8	日本舞踊講座	8月～10月	10	20	一般市民	20人	173人	新里 ヒロ子

	事業名	期 間	回数	時間	対象者	定員	受講者 (延)	講師名
9	エコクラフト講座	9月～10月	5	10	一般市民	20人	74人	小川 幸子
10	エアロビクス講座	10月	8	16	一般市民	20人	137人	亀川 美智子
11	手作りアクセサリ 講座	11月～12月	6	12	一般市民	15人	51人	堀金 枝美
12	手作り帽子講座	10月～11月	5	10	一般市民	15人	53人	与那覇 則子
13	パソコン講座 (ワード中級)	11月	10	20	一般市民	20人	132人	(有)ズミコム
13	パソコン講座 (エクセル中級)	11月	10	20	一般市民	20人	142人	(有)ズミコム
13	ホームクッキング 講座	12月	3	6	一般市民	20人	52人	皆川 加代子
14	太極拳講座	1月～2月	10	20	一般市民	20人	170人	村山 美枝子

#### ■ 平成22年度サークル一覧 (中央公民館)

	サークル名	代表者名	曜 日	活動時間	人数 (延)
1	宮古少年少女合唱団	宮 国 貴 子	土曜日	15:00～17:00	2,360
2	フォークダンスラグーン	前 里 幸 子	第3・4日曜日	10:00～15:00	598
3	ぶんか箏和音の会	宮 城 文 子	第2・4日曜日	14:00～16:00	143
4	藤間流 日本舞踊	平 良 洋 子	火曜日	20:00～21:00	423
5	大正琴みやちゅら	仲 宗 根 和 子	金曜日	10:00～12:00	474
6	大正琴アダナス	平 良 久 美	月曜日	15:00～17:00	119
7	大正琴さわやか	平 良 久 美	水曜日	14:00～16:00	354
8	女声コーラスきらきら	天 久 ヨ シ 子	金曜日	20:00～22:00	2,797
9	コーラスブーゲンビリア	上 地 ひ ろ み	火曜日	20:00～22:00	188
10	フロイデ合唱団	下 地 常 之	水曜日	20:00～22:00	1,235
11	宮古島ジュニアオーケストラ	天 野 誠	水曜日	18:30～19:30	244
12	野村流三線	与 那 覇 寛 仁	水曜日	19:30～21:30	601
13	サンゴ礁ガイド	友 利 博 一	毎月第1金曜日	19:00～21:00	122
14	手話虹の会	平 良 洋 子	木曜日	14:00～16:00	188
15	手話がじゅまるの会	宮 城 育 子	火曜日	20:00～21:30	554
16	劇団びっくり箱	下 地 理 子	金曜日	19:00～21:00	179
17	小林流空手	新 里 和 彦	火曜日	19:30～21:30	535
18	こども三線	与 那 覇 寛 仁	土曜日	15:00～17:00	132
19	シャンティ(ヨガ)	三 羽 千 明	火曜日	11:00～12:30	156
20	ブアエナMIYAKO(フラ)	平 間 直 美	水曜日	19:00～21:30	1,041
21	マミーヨガ	斎 藤 由 起 子	水曜日	10:00～11:30	197
22	宮古9条の会	星 野 勉	不定期		40
23	クラシックギター愛好会	砂 川 光 弘	土曜日	19:00～21:00	61
24	マタニティライフを楽しむ会	坂 本 智 栄	木曜日	10:00～12:00	95
25	ピースアクション	佛 原 行 夫	土曜日	19:00～21:00	37
26	日本3B体操	川 満 恵 子	木曜日	20:00～21:30	44

■ 平成22年度利用状況（中央公民館）

	4月	5月	6月	7月	8月	9月	10月	11月	12月	1月	2月	3月	計
大ホール													
利用日数	15	14	16	9	16	14	16	17	18	13	14	18	180
利用者数	2,260	2,168	2,213	643	2,124	1,761	1,845	3,017	2,176	819	2,557	2,932	24,515
和室													
利用日数	13	9	13	16	20	17	16	12	8	7	12	15	158
利用者数	185	158	184	337	474	304	236	266	89	165	197	230	2,825
料理講習室													
利用日数	0	1	4	3	0	0	2	3	5	0	3	0	21
利用者数	0	25	61	53	0	0	35	70	122	0	59	0	425
研修室													
利用日数	21	17	23	21	18	15	24	16	20	18	20	18	231
利用者数	1,104	922	1,030	1,356	991	845	1,338	1,067	1,023	1,021	1,176	963	12,836
講座室													
利用日数	16	15	14	15	13	10	15	13	8	7	13	14	153
利用者数	330	192	177	200	152	98	335	601	122	91	169	255	2,722
視聴覚室													
利用日数	8	6	9	9	14	5	8	7	5	7	9	7	94
利用者数	174	220	398	429	500	252	392	456	190	229	336	355	3,931
創作室													
利用日数	13	15	17	16	17	11	19	16	11	10	12	12	169
利用者数	152	171	208	168	190	143	259	294	130	120	178	194	2,207
図書室													
利用日数	1	8	0	0	0	0	0	10	0	0	1	0	20
利用者数	14	160	0	0	0	0	0	274	0	0	3	0	451
その他													
利用日数	1	1	2	2	2	1	4	3	0	0	0	0	16
利用者数	29	54	36	80	57	23	569	226	0	0	0	0	1,074
合計													
利用日数	88	86	98	91	100	73	104	97	75	62	84	84	1,042
利用者数	4,248	4,070	4,307	3,266	4,488	3,426	5,009	6,271	3,852	2,445	4,675	4,929	50,986

■ 平成23年度事業計画（中央公民館）

	事業名	学習内容・テーマ	時期	時間数	対象	定員
1	花づくり講座	市花のブーゲンビリアを育てながら、花作りの基礎を学び、地域づくりに結びつける。	4月～11月	8	一般市民	25人
2	革工芸講座	革工芸の基礎を学び、オリジナル作品を作る。	5月	10	一般市民	20人
3	パソコン講座 (エクセル初級)	エクセルの基本操作を学ぶ入門編。	5月～6月	20	一般市民	20人
4	パソコン講座 (ワード中級)	ワードのスキルアップを目指す中級編。	5月～6月	20	一般市民	20人

	事業名	学習内容・テーマ	時期	時間数	対象	定員
5	はじめてのクラシックギター講座	クラシックギターの入門編。基礎を学び弦楽器の魅力を知る。	6月～8月	20	中学生以上	10人
6	健康講座 痛みに効くストレッチ	痛みのある部分に効くストレッチを学び日常生活に取り入れ痛みを緩和する。	6月～8月	20	一般市民	20人
7	写真 De 俳句	俳句の基礎を学び、「写真と俳句のコラボレーション」を楽しむ。	6月～7月	10	一般市民	20人
8	島講座 はじめての三線	三線演奏の基礎と歌詞の内容を学び、楽器演奏を楽しむ。	7月～9月	20	一般市民	30人
9	日本舞踊講座	舞踊の基本を学び、練習の成果を舞台発表する。	7月～9月	20	一般市民	20人
10	夏休み親子陶芸講座	親子のコミュニケーションと伝統工芸の作品作りを楽しむ。	7月～8月	4	小学生以上 親子15組	30人
11	カラオケで学ぶ英会話	英語の歌をカラオケで歌い楽しみながら英会話を学ぶ。	8月	20	一般市民	20人
12	手作り小物講座	身近にある端布を使い、小物を作ることでエコを考える。	9月	10	一般市民	20人
13	筆文字あそび講座	書道の経験のない人でもできる新感覚の筆文字遊び。	9月～10月	10	一般市民	20人
14	男の料理講座	簡単レシピで料理作りの基礎を学ぶ。	9月	8	一般市民	20人
15	一人で着られる和服講座	和服着付けの基礎を習得し、日本の着物文化について学ぶ。	10月	10	一般市民	20人
16	プランターで作るお家野菜講座	プランターで簡単にできる野菜作りを学び食卓に活かす。	10月～12月	5	一般市民	20人
17	簡単手作りスイーツ講座	家庭で簡単にできるお菓子作り。	11月	6	一般市民	20人
18	やさしい茶道教室	伝統の茶道を初心者向けの内容で学びながら楽しむ。	1月	5	高校生以上	15人
19	絵手紙講座	個性的な絵手紙で自己表現し、暮らしの中に取り入れる。	2月	4	一般市民	20人
20	遺言書の書き方講座	遺言書の書き方を学び、現在の生活を考える機会にする。	3月	3	一般市民	20人

## 6 城辺公民館(城辺農村環境改善センター)

所在地：〒906-0103 宮古島市城辺字福里579番地2

電話：(0980)77-4903 FAX：(0980)77-4227

### ① 施設の概要

構 造：鉄筋コンクリート造  
敷 地 面 積：24,950㎡  
延 床 面 積：1,460㎡ 1階：1,422㎡ 2階：38㎡  
建 築 年 月：平成2年4月

### ② 主な施設

<1階>

大 ホール：800人収容 講演会、発表会、展示会、レクリエーションに利用できます。

会 議 室：100人収容 憩いの場所として、談話や小展示などに利用できます。

研 修 室：30人収容 講座、研修会などに利用できます。

料 理 講 習 室：30人収容 調理台7台、季節の料理、各種料理などに利用できます。

<2階>

映 写 室： 映写機を利用した学習会、映写会などに利用できます。

音 響 室： 音響や照明の調整を行います。

### ■ 平成22年度事業実績(城辺公民館)

	事業名	期 間	回数	時間	対象者	定員	受講者 (延)	講師名
1	高齢者大学	5月～11月	15	30	城辺地区	30人	258人	神里桐子 他
2	舞踊講座	5月～6月	10	20	一般市民	20人	130人	神里桐子
3	書道教室	5月～7月	10	20	児童生徒 一般市民	15人	65人	川上克枝
4	絵画教室	7月	5	10	小学生	20人	68人	西里恵子
5	三線教室	8月～11月	10	20	一般市民	20人	81人	仲間寛安
6	大正琴教室	8月～11月	10	20	一般市民	10人	54人	狩俣カツ子
7	パソコン教室	8月～9月	20	40	一般市民	20人	351人	(有)ズミコム
8	ストレッチ教室	9月～11月	7	14	一般市民	30人	125人	佐久川 稔
9	陶芸教室	10月	3	6	親子	20人	54人	佐渡山安公 他
10	日本語講座	2月～3月	10	20	市内在住 外国人	30人	136人	川満勝子

### ■ 平成22年度サークル一覧(城辺公民館)

	サークル名	代表者名	曜 日	活動時間	人数(延)
1	女声コーラス	洲 鎌 律 子	毎週火曜日	20:00～22:00	947人

■ 平成22年度利用状況（城辺公民館）

	4月	5月	6月	7月	8月	9月	10月	11月	12月	1月	2月	3月	計
大ホール													
利用日数	5	12	8	8	17	6	10	18	14	5	8	4	115
利用者数	145	796	239	701	1,754	715	1,567	1,605	1,211	175	221	266	9,395
会議室													
利用日数	4	9	15	8	12	10	10	7	4	1	4	9	93
利用者数	116	222	276	787	224	205	98	128	162	40	91	145	2,494
研修室													
利用日数	0	3	6	5	9	5	2	1	2	2	1	2	38
利用者数	0	54	74	63	590	86	12	40	57	51	11	44	1,082
調理室													
利用日数	1	1	1	2	3	1	0	1	1	1	0	1	13
利用者数	4	16	10	47	60	40	0	40	15	40	0	40	312
その他													
利用日数	0	0	4	3	4	5	4	3	0	0	0	0	23
利用者数	0	0	34	24	30	31	25	20	0	0	0	0	164
合計													
利用日数	10	25	34	26	45	27	26	30	21	9	13	16	282
利用者数	265	1,088	633	1,622	2,658	1,077	1,702	1,833	1,445	306	323	495	13,447

■ 平成23年度事業計画（城辺公民館）

	事業名	学習内容・テーマ	時期	時間数	対象	定員
1	城辺高齢者大学	高齢期における健康の維持や趣味などを学習に積極的に取り組み、潤いのある生活を送る。	5月～11月	32	城辺地区高齢者	30人
2	日本語講座	正しい日本語を習得し、地域社会の中で共生共存に努める。	5月～6月	20	市内在住外国人	20人
3	書道教室	習字を通して正しく美しい文字の基本を習得する。	6月～7月	20	児童生徒 一般市民	15人
4	ストレッチ講座	簡単なストレッチ体操を習得し健康増進に努める。	6月～8月	20	一般市民	30人
5	パッチワーク講座	色彩豊かな生地を織り交ぜながら作り上げる楽しさを知る。	7月～8月	14	一般市民	15人
6	絵画教室	絵画・写生を通して、子ども達の豊かな情操を培う。	7月	10	小学生	10人
7	陶芸教室	陶芸の技法を習得し、土の持つ魅力を学び、創作する楽しみを親子で味わう。	8月	12	児童生徒 一般市民	20人
8	琉球舞踊教室	女性の社会参加を促進するための知識や技能の習得を図る。	9月～10月	20	一般市民	20人
9	大正琴講座	大正琴の基本的な知識・技能を習得し、こころの豊かさを培う。	9月～11月	20	一般市民	20人
10	三線教室	工工四の読み方や三線の初歩を学び、あわせて民謡を楽しむ。	9月～11月	20	児童生徒 一般市民	10人
11	パソコン教室 (エクセル中級)	パソコンの技術を身につけ、情報社会への対応を可能にする。	10月	20	一般市民	20人



## 7 上野公民館（上野農村環境改善センター）

所在地：〒906-0201 宮古島市上野字野原708番地1

電話：(0980)76-2483 FAX：(0980)76-6398

### ① 施設の概要

構 造：鉄筋コンクリート2階建  
敷 地 面 積：48,667㎡  
延 床 面 積：1,425㎡  
建 築 年 月：昭和53年8月

### ② 主な施設

大 ホール：300人収容 講演会、発表会、展示会、レクリエーションなどに利用できます。

会 議 室：30人収容 サークル、会議、研修会などに利用できます。

生 活 研 修 室：20人収容 会議、研修会などに利用できます。

調 理 実 習 室：調理台2台、回転釜1台設置。料理教室などに利用できます。

和 室：40人収容 サークル、会議、研修会などに利用できます。

図 書 室：読書や資料活用ができます。

多 目 的 室：50人収容 主にサークル活動として利用できます。

### ■ 平成22年度事業実績（上野公民館）

	事業名	期 間	回数	時間	対象者	定員	受講者 (延)	講師名
1	盆栽教室	4月～5月	4	8	一般市民	12人	33人	新城 武一郎
2	琉舞講座	5月～7月	10	20	一般市民	15人	116人	池 間 澄
3	大正琴講座	5月～7月	8	16	一般市民	12人	54人	平良 ミツ子
4	上野女性講座	6月	4	8	一般市民	20人	29人	池 間 澄
5	パソコン教室 (ワード)	7月	8	16	一般市民	20人	166人	(有)ズミコム
6	夏休み子ども英会話 教室(A)	7月～8月	8	16	幼・ 小1年	15人	81人	A L T
7	夏休み子ども英会話 教室(B)	7月～8月	8	16	小2, 3, 4年	15人	97人	A L T
8	トールペイント講座	7月～8月	5	10	一般市民	15人	43人	宮國 美恵子
9	絵画講座	8月	5	10	小学生	15人	73人	池 田 純 子
10	三線講座	9月～11月	10	20	一般市民	15人	110人	宮 城 育 子
11	いきいきシルバー講 座	10月～11月	9	18	60代 以上	20人	143人	砂川 カズ子

■ 平成22年度サークル一覧（上野公民館）

	サークル名	代表者名	曜日	活動時間	人数(延)
1	上野三線クラブ	宮城 育子	毎週水曜日	20:00～21:30	681人
2	ジャフリカン宮古	松田 孝司	毎週水曜日	14:00～17:00	458人
3	大正琴サークル	砂川 ヒロ子	第1・3・4水曜日	20:00～21:30	113人
4	フラサークル	平間 直美	毎週日曜日	09:00～11:30	878人
5	親子フラダンスの会	川満 直美	第1・3日曜日	09:00～11:30	56人
6	絵画サークル彩画会	与那覇 淳	毎月第3火曜日	19:00～22:00	78人
7	なおきバンド	愛澤 直樹	毎週土曜日	14:00～17:00	23人
8	レクサークル鏡の会	垣花 ヒデ子	第1・3・4木曜日	14:00～16:00	56人

■ 平成22年度利用状況（上野公民館）

	4月	5月	6月	7月	8月	9月	10月	11月	12月	1月	2月	3月	計
大ホール													
利用日数	9	13	17	12	8	14	16	13	17	14	7	9	149
利用者数	139	271	475	149	175	549	336	467	726	433	82	128	3,930
会議室													
利用日数	2	2	5	12	7	3	3	8	3	4	5	5	59
利用者数	18	18	36	192	96	28	30	114	42	25	35	30	664
和室													
利用日数	4	11	18	16	14	11	12	11	6	3	4	4	114
利用者数	52	110	144	123	131	126	177	128	116	40	64	62	1,273
料理実習室													
利用日数	0	0	1	1	1	0	0	2	0	1	0	0	6
利用者数	0	0	20	11	7	0	0	25	0	43	0	0	106
生活研修室													
利用日数	0	0	0	15	7	0	2	0	1	0	0	0	25
利用者数	0	0	0	149	65	0	19	0	20	0	0	0	253
図書室													
利用日数	0	0	0	0	0	0	0	0	0	2	0	0	2
利用者数	0	0	0	0	0	0	0	0	0	4	0	0	4
青年会室													
利用日数	1	0	0	0	0	0	0	4	0	0	0	1	6
利用者数	1	0	0	0	0	0	0	20	0	0	0	2	23
ピロティ													
利用日数	1	1	0	1	0	0	1	1	0	0	0	1	6
利用者数	8	7	0	26	0	0	10	300	0	0	0	10	361
その他													
利用日数	0	1	0	1	0	0	0	0	0	0	0	0	2
利用者数	0	7	0	9	0	0	0	0	0	0	0	0	16
合計													
利用日数	17	28	41	58	37	28	34	39	27	24	16	20	369
利用者数	218	413	675	659	474	703	572	1,054	904	545	181	232	6,630

■ 平成23年度事業計画（上野公民館）

	事業名	学習内容・テーマ	時期	時間数	対象	定員
1	ヨガ講座	ヨガを通して自分自身の心と身体を見つめ直し、リフレッシュを図る。	5月～6月	16	一般市民	20人
2	生け花教室	生け花の基礎を学び、興味や関心を深めながら日常生活の中に活かす。	5月～6月	10	一般市民	15人
3	三線教室	三線に親しみながら沖縄の伝統文化にふれ、三線の基礎を習得する。	7月～9月	20	一般市民	15人
4	いきいきシルバー講座	元気でいきいきとした人生を過ごせるよう踊りやレク、体操で健康増進を図る。	7月～11月	20	一般市民	30人
5	夏休みこども英会話教室(A)、(B)	英会話をとおして国際性を養うと共に、英語の基礎を学ぶ。	7月～8月	16	幼稚園児～小学3年	A, B 15人
6	夏休み子ども絵画教室	絵画を楽しみながら、夏休みを有意義に過ごす。	8月	10	小学1年～小学3年	15人
7	親子料理講座	親子で日常の料理作りを楽しみながら、料理の基礎を学ぶ。	8月	8	親子	15人
8	琉球舞踊講座	琉球舞踊の基礎を学ぶことで、地域の文化を見直すと共に、親睦を図る。	9月～11月	20	一般市民	15人
9	花づくり講座	花を育てる楽しさと、花を育む基本を学ぶ。	9月～11月	16	一般市民	15人
10	親子陶芸講座	宮古焼の陶芸作りを親子で楽しみながら陶芸の基礎を学ぶ。	10月	6	親子	10人
11	民具講座	自然素材を活用し、昔から伝わる郷土の民具作りを楽しむ。	11月	10	一般市民	10人
12	ステンシル講座	ステンシル手法を学びながら、色彩感覚を楽しむ。	11月	10	一般市民	10人

## 8 下地公民館

所在地：〒906-0304 宮古島市下地字上地628番地1

電話：(0980)76-6017 FAX：(0980)76-6018

### ① 施設の概要

構 造：鉄筋コンクリート2階建  
敷 地 面 積：17,182㎡  
建 築 面 積：874㎡ 1階 538㎡ 2階 336㎡  
建 築 年 月：昭和53年3月

### ② 主な施設

大 講 堂：200人収容 各種団体の集会の会場となり又軽スポーツなどに利用できます。  
小 講 堂：30人収容 サークル、会議、研修会などに利用できます。  
調 理 実 習 室：30人収容 料理講習などに利用できます。  
婦人会・青年会室： 婦人会や青年会の活動の拠点として利用できます。  
展 示 室： 各種展示会に利用できます。  
和 室： 講座、サークル、会議、研修会などに利用できます。  
ロ ビ ー： 自由に利用できます。  
図 書 室： 読書、資料活用ができます。  
視 聴 覚 室： 映写会、会議などに利用できます。

### ■ 平成22年度事業実績（下地公民館）

	事業名	期 間	回数	時間	対象者	定員	受講者 (延)	講師名
1	タケアラ学校講座 (60代)	5月～3月	8	16	60歳 以上	30人	105人	平良耕次郎 他
2	パソコン講座 (ワード初級)	5月	10	20	一般市民	20人	169人	(有)ズミコム
3	ストレッチ講座	5月～6月	10	20	一般市民	30人	224人	石垣 真由美
4	三線講座	5月～7月	10	20	一般市民	20人	122人	村 吉 順 栄
5	琉舞講座	5月～7月	10	20	一般市民	20人	133人	大 里 亜 也
6	チャレンジランド 講座	8月	4	8	小 学 生	20人	14人	上地洋美 他
7	陶芸講座	8月	5	10	親 子	20人	40人	金 城 敏 信
8	手芸講座	9月	5	10	一般市民	20人	98人	渡久地千代子
9	フラダンス講座	10月～11月	10	20	一般市民	30人	161人	中 松 陽 子
10	生け花講座	11月～12月	4	8	一般市民	20人	52人	斎 藤 和 美

■ 平成22年度サークル一覧（下地公民館）

	サークル名	代表者名	曜日	活動時間	人数(延)
1	大正琴サークル	仲里 美智子	毎週水曜日	20:00～21:30	343人
2	下地こども太鼓	友利 美幸	毎週末	14:00～16:00	105人

■ 平成22年度利用状況（下地公民館）

	4月	5月	6月	7月	8月	9月	10月	11月	12月	1月	2月	3月	計
大 講 堂													
利用日数	6	12	19	9	1	6	10	9	3	2	3	3	83
利用者数	40	261	265	170	15	116	300	306	47	23	64	57	1,664
小 講 堂													
利用日数	0	0	0	0	0	0	0	0	0	0	0	0	0
利用者数	0	0	0	0	0	0	0	0	0	0	0	0	0
和 室													
利用日数	1	1	5	3	2	7	3	0	0	0	0	1	23
利用者数	8	25	45	39	29	164	60	0	0	0	0	10	380
調理実習室													
利用日数	0	1	0	0	1	3	1	2	0	2	0	2	12
利用者数	0	15	0	0	14	80	30	33	0	20	0	47	239
パソコン室													
利用日数	1	9	17	3	12	1	4	2	5	1	3	3	61
利用者数	1	20	21	7	28	3	12	3	15	3	10	12	135
視聴覚室													
利用日数	0	2	12	4	6	4	3	2	2	2	4	3	44
利用者数	0	19	178	35	64	40	27	17	20	28	32	28	488
そ の 他													
利用日数	0	1	2	1	0	0	0	1	1	0	1	1	8
利用者数	0	3	3	17	0	0	0	5	13	0	3	10	54
合 計													
利用日数	8	26	55	20	22	21	21	16	11	7	11	13	231
利用者数	49	343	512	268	150	403	429	364	95	74	109	164	2,960

■ 平成23年度事業計画（下地公民館）

	事業名	学習内容・テーマ	時期	時間数	対象	定員
1	タケアラ学校講座 (60代)	健康で生きがいある人生を送るため、時代に応じた教養を楽しむ学習活動の中で習得する。	5月～3月	16	一般市民	20人
2	ストレッチ講座	有酸素運動により体力を向上させ、丈夫で健康な体作りをする。	5月～6月	20	一般市民	20人
3	三線講座	唄い継がれた民謡を通して、郷土の文化に親しむ。	5月～7月	20	一般市民	20人
4	琉球舞踊講座	琉舞の基本を学び芸を身につけるとともに心身を豊かにする。	5月～7月	20	一般市民	20人
5	パソコン講座 (初級)	パソコンの基本操作を学び、日常生活に役立てる。	6月	20	一般市民	20人

	事業名	学習内容・テーマ	時期	時間数	対象	定員
6	チャレンジランド講座	物作りの体験を通して、楽しい仲間作りの輪を広げる。	8月	8	小学生	20人
7	陶芸講座	陶芸の基礎を学び、親子で作る楽しさを学ぶ。	8月	10	親子	20人
8	手芸講座	手芸の手法を学びながら、生活空間の色彩りを楽しむ。	9月	10	一般市民	20人
9	フラダンス講座	ダンスを楽しみながら仲間作りをする。	10月～ 11月	20	一般市民	30人
10	生け花講座	花を生ける楽しさと、知識を養う。	11月～ 12月	8	一般市民	20人

## 9 伊良部公民館

所在地：〒906-0501 宮古島市伊良部字前里添1056番地1

電話：(0980)78-3558 FAX：(0980)78-6210

### ① 施設の概要

構 造：鉄筋コンクリート造2階建  
敷地面積：27,631㎡  
床面積：1,504㎡  
建築面積：1,682㎡  
建築年月：平成10年3月

### ② 主な施設

大ホール：600人収容 講演会、発表会、展示会、祝い会場等に利用できます。  
和室：30人収容 各種講座、サークル、研修会などに利用できます。  
実習室：30人収容 料理教室、講習などに利用できます。  
会議室：10人収容 サークル、会議、研修などに利用できます。  
高齢者・子供交流室：20人収容 集会、談話、交流の場として利用できます。  
視聴覚室：30人収容 サークル、学習会、講演会などの利用ができます。  
控室：20人収容 発表会、祝いなどに利用できます。  
図書室：5人収容 読書と資料活用ができます。

### ■ 平成22年度事業実績（伊良部公民館）

	事業名	期間	回数	時間	対象者	定員	受講者 (延)	講師名
1	料理教室	5月 11月～12月	2 3	4 6	一般市民	15人 15人	79人	波平文子
2	ヨガ講座	6月～7月	10	20	一般市民	20人	235人	儀間郁恵
3	絵画教室	8月	5	10	児童生徒 一般市民	15人	75人	山原英治
4	琉舞講座	9月～11月	10	20	児童生徒 一般市民	20人	253人	湧川絢子
5	三線講座	9月～11月	10	20	児童生徒 一般市民	15人	164人	浜川孝之
6	パソコン講座	12月	9	18	一般市民	10人	116人	譜久村 喬

### ■ 平成22年度サークル一覧（伊良部公民館）

	サークル名	代表者名	曜日	活動時間	人数(延)
1	三線サークル	浜川孝之	毎週火・木・土曜日	19:00～21:00	1,909人
2	三線サークル	与那嶺勝行	毎週水曜日	19:00～21:00	324人
3	大正琴サークル	仲間美江子	毎週土曜日	13:30～15:30	217人
4	大正琴サークル	松本喜美子	毎月第2・4火曜日	13:30～15:30	165人
5	太鼓サークル	平山さおり	毎週水・金曜日	19:30～21:00	1,062人
6	日舞サークル	平良洋子	毎週土曜日	12:45～14:45	401人
7	フラサークル	水野友子	毎週土曜日	09:00～11:00	628人
8	フォークダンスサークル	伊佐幸江	毎週水・土曜日	19:00～21:00	633人
9	押し花サークル	友利京子	毎週土曜日	15:00～17:00	366人

■ 平成22年度利用状況（伊良部公民館）

	4月	5月	6月	7月	8月	9月	10月	11月	12月	1月	2月	3月	計
大ホール													
利用日数	8	7	14	10	3	12	20	13	16	10	8	9	130
利用者数	132	327	692	276	1,030	1,608	1,199	816	503	872	198	251	7,904
和室													
利用日数	7	6	14	12	11	8	14	16	16	11	11	10	136
利用者数	117	121	244	183	158	128	220	312	282	141	153	137	2,196
実習室													
利用日数	0	2	0	1	8	0	5	4	4	4	4	4	36
利用者数	0	32	0	10	115	0	82	61	102	55	56	57	570
会議室（交流室）													
利用日数	9	10	9	8	13	11	10	8	6	4	4	12	104
利用者数	133	141	124	180	205	169	125	98	100	45	42	128	1,490
視聴覚室													
利用日数	5	8	6	6	2	7	4	12	5	5	5	5	70
利用者数	69	82	71	70	19	65	40	141	55	60	60	50	782
図書室													
利用日数	0	1	0	0	0	0	0	0	3	0	1	1	6
利用者数	0	3	0	0	0	0	0	0	4	0	1	1	9
その他													
利用日数	0	0	0	0	2	1	2	1	0	2	1	0	9
利用者数	0	0	0	0	30	10	20	5	0	20	20	0	105
合計													
利用日数	29	34	43	37	39	39	55	54	50	36	34	41	491
利用者数	451	706	1,131	719	1,557	1,980	1,686	1,433	1,046	1,193	530	624	13,056

■ 平成23年度事業計画（伊良部公民館）

	事業名	学習内容・テーマ	時期	時間数	対象	定員
1	和裁講座	和裁の基礎的な手法を習得する。	5月	12	一般市民	10人
2	料理講座	料理の技術を身につけ、家庭での料理献立を潤す。	6月～8月	6	一般市民	15人
3	三線講座	三線の基礎を学び、郷土民謡を楽しむ。	7月～9月	16	児童生徒 一般市民	20人
4	絵画教室	絵画の基本を習得するとともに絵を描くことの楽しさを知る。	8月	10	児童生徒	15人
5	琉舞講座	琉球舞踊の基礎を学び、郷土芸能に慣れ親しむ。	9月～11月	16	児童生徒 一般市民	20人
6	着付け講座	着付けの基礎を学び、生活の中で有効活用を図る。	10月	8	一般市民	15人
7	パソコン講座	パソコンに親しみ、操作する事の楽しみや、基本的な技術を習得する。	11月～12月	16	一般市民	12人
8	ヨガ講座	ヨガの呼吸法と瞑想と体の動きの基礎を学ぶ。	1月～2月	16	一般市民	20人



## 10 久松地区公民館

所在地：〒906-0015 宮古島市平良字久貝223番地

電話：(0980)72-7997 FAX兼用

### ① 施設の概要

構 造：鉄筋コンクリート平屋  
敷地面積：1,859.37㎡  
延床面積：625㎡  
建築年月：昭和62年3月

### ② 主な施設

講堂(大ホール)：400人収容 講演会、発表会、展示会、レクリエーションに利用できます。  
ロビー兼展示室：憩いの場所として談話や小展示などに利用できます。  
会議室：公民館が主催する各種講座、研修会、集会などに利用できます。  
講義室：お茶や生け花などのお稽古やサークルの集まりなどに利用できます。  
図書兼児童室：学習、読書会、子供会などの集会に利用できます。  
料理講習室：ガスレンジ付き調理台が2台あり、各種料理実習に利用できます。

### ■ 平成22年度事業実績 (久松地区公民館)

	事業名	期 間	回数	時間	対象者	定員	受講者 (延)	講師名
1	ちぎり絵講座	5月～6月	5	10	一般市民	15人	46人	石原ヨシ
2	三線講座	5月～6月	10	20	一般市民	20人	150人	平良美枝子
3	社交ダンス講座	6月～7月	5	10	一般市民	20人	117人	杉本昌子
4	おやつ作り講座	6月～7月	5	10	一般市民	10人	73人	奥原恵子
5	夏休み子ども英会話講座	7月～8月	5	10	児童生徒	30人	109人	ランキャスター ニック
6	琉球舞踊講座	8月～11月	10	20	一般市民	20人	177人	根間幸子
7	パッチワーク講座	10月～11月	5	10	一般市民	20人	80人	与那覇郁代
8	ヨガ講座	11月～12月	5	10	一般市民	20人	120人	沸原行夫

### ■ 平成22年度サークル一覧 (久松地区公民館)

	サークル名	代表者名	曜 日	活動時間	人数 (延)
1	社交ダンス	杉本昌子	毎週水曜日	20:00～22:00	494人
2	パッチワーク	与那覇郁代	毎週火曜日	20:00～22:00	170人

	サークル名	代表者名	曜日	活動時間	人数 (延)
3	三線	平良美枝子	毎週火曜日	20:00～22:00	664人
4	絵画	下地充	毎月第2、4土曜日	15:00～17:00	46人
5	フォークダンス	前里幸子	隔週日曜日	10:00～15:00	170人

■ 平成22年度利用状況（久松地区公民館）

	4月	5月	6月	7月	8月	9月	10月	11月	12月	1月	2月	3月	計
大ホール													
利用日数	8	19	23	19	17	20	27	19	15	12	18	10	207
利用者数	234	241	799	1,270	571	485	881	1,550	345	474	558	285	7,693
講義室													
利用日数	4	3	4	2	1	1	5	5	4	5	4	4	42
利用者数	25	22	44	13	23	5	83	70	38	58	36	32	449
料理講習室													
利用日数	0	0	1	4	0	0	0	0	0	0	0	0	5
利用者数	0	0	13	60	0	0	0	0	0	0	0	0	73
会議室													
利用日数	8	9	11	6	7	4	12	5	2	6	5	5	80
利用者数	84	85	138	81	56	77	165	77	28	67	60	31	949
その他													
利用日数	0	0	0	0	0	0	0	0	0	0	0	0	0
利用者数	0	0	0	0	0	0	0	0	0	0	0	0	0
合計													
利用日数	20	31	39	31	25	25	44	29	21	23	27	19	334
利用者数	343	348	994	1,424	650	567	1,129	1,697	411	599	654	348	9,164

■ 平成23年度事業計画（久松地区公民館）

	事業名	学習内容・テーマ	時期	時間数	対象	定員
1	ストレッチ&有酸素運動講座	有酸素運動により、体力を向上させ丈夫で健康な体作りをする。	6月～	16	一般市民	20人
2	夏休み親子石けん作り教室	親子で手作り石鹸を通して、環境問題を学ぶ。	7月～	6	親子	30人
3	子ども絵画教室	絵画、写生を通して、子ども達の豊かな情操を培う。	8月～	10	児童生徒	20人
4	和裁講座	和裁の基礎から応用まで学ぶ。	8月	16	一般市民	20人
5	エコクラフト講座	古紙のリサイクル材料で、環境問題を考えながら物作りを楽しむ。	8月～	10	一般市民	20人
6	日本舞踊講座	日本舞踊の基本を習得し、踊りの楽しさを知る。	9月～	20	一般市民	20人
7	ちぎり絵講座	和紙特有の性質を活かし、製作する楽しさを知る。	10月～	10	一般市民	20人
8	ヨガ講座	体操と呼吸法と瞑想の基本を学ぶ。	11月～	12	一般市民	20人

## 1 1 西原地区公民館

所在地：〒906-0005 宮古島市平良字西原1078番地

電話：(0980)72-1732 FAX兼用

### ① 施設の概要

構 造：鉄筋コンクリート平屋建  
敷地面積：1,902㎡  
延床面積：625㎡  
建築年月：昭和63年5月

### ② 主な施設

講堂(大ホール)：300人収容 講演会、発表会、レクレーションなどに利用できます。  
和室：25人収容 生け花、茶道、着付けなどの学習に利用できます。  
調理室：25人収容 各種料理実習に利用できます。  
会議室：30人収容 小規模な集会や学習会などに利用できます。  
図書室：10人収容 読書と資料の閲覧ができます。

### ■ 平成22年度事業実績(西原地区公民館)

	事業名	期 間	回数	時間	対象者	定員	受講者 (延)	講師名
1	民具講座	5月	5	10	一般市民	20人	59人	渡久山千代子
2	琉球舞踊講座	6月～7月	10	20	一般市民	20人	201人	久田 多嘉子
3	親子料理講座	8月	5	10	小中学生 親子	20人	80人	酒井 恵子
4	夏休み子ども絵画教室	8月	7	14	小中学生	20人	147人	福田 早紀
5	パッチワーク講座	10月	5	10	一般市民	20人	67人	伊佐 信子
6	手作り人形講座	10月	5	10	一般市民	20人	49人	長田 千枝美
7	書道講座	11月	5	10	一般市民	20人	55人	嵩原 安雄
8	正月用リース講座	12月	3	6	一般市民	20人	28人	池間 キヨ
9	方言講座	2月～3月	5	10	一般市民	20人	132人	仲間 博之

### ■ 平成22年度サークル一覧(西原地区公民館)

	サークル名	代表者名	曜 日	活動時間	人数(延)
1	ボランティア西原幸の会	浜川 和子	毎週火曜日	14:00～16:00	508人
2	コーラスゆりの会	本村 キミ子	毎週土曜日	14:00～16:00	429人
3	日舞サークル友の会	砂川 アイ子	毎月第2第4金曜日	14:00～16:00	259人
4	バンビの会	濱川 加代子	毎月第4土曜日	15:00～17:00	176人

平成22年度ひらら大学事業実績

講座名	参加者(延べ)	活動時期	回数	講師名
琉球舞踊	544人	5月～2月(第2第4木曜日)	26回	久田 多嘉子
大正琴	204人	5月～2月(第2第4水曜日)	28回	砂川 寿美

■ 平成22年度利用状況(西原地区公民館)

	4月	5月	6月	7月	8月	9月	10月	11月	12月	1月	2月	3月	計
大ホール													
利用日数	21	20	20	22	16	18	19	20	19	10	9	17	211
利用者数	737	574	746	1,374	725	880	840	1,417	1,708	192	248	853	10,294
和室													
利用日数	2	3	2	8	4	0	2	2	3	1	1	5	33
利用者数	40	70	30	100	56	0	34	19	55	15	15	74	508
調理室													
利用日数	2	1	1	2	5	4	3	2	4	1	0	1	26
利用者数	50	20	30	45	80	35	55	25	120	5	0	30	495
会議室													
利用日数	3	6	7	5	11	3	9	12	8	6	7	7	84
利用者数	18	67	95	65	177	65	131	127	80	41	87	96	1,049
図書室													
利用日数	0	0	0	0	0	0	0	0	1	0	0	0	1
利用者数	0	0	0	0	0	0	0	0	20	0	0	0	20
合計													
利用日数	28	30	30	37	36	25	33	36	35	18	17	30	355
利用者数	845	731	901	1,584	1,038	980	1,060	1,588	1,983	253	350	1,053	12,366

■ 平成23年度事業計画(西原地区公民館)

	事業名	学習内容・テーマ	時期	時間数	対象	定員
1	琉球舞踊講座	沖縄の伝統文化を理解し、踊りを通して深く学び、慣れ親しむ。	5月～7月	20	一般市民	20人
2	男の料理講座	地元食材で地元でしか味わえない料理法を学ぶ。	5月	6	一般市民(男性)	10人
3	パッチワーク講座	自ら生地やデザインを選び、作る魅力を味わいながら、楽しく仕上げる。	6月	10	一般市民	20人
4	子ども絵画教室	絵画の基礎を学び、作品を仕上げる。	7月～8月	10	小中学生	20人
5	陶芸講座	陶芸の基礎を学び、シーサー作りに挑戦し、作品を仕上げる。	8月	6	小中学生・一般市民	20人
6	アレンジフラワー講座	目的に合わせてデザインやアレンジを考えオリジナル作品を仕上げる。	9月～10月	10	一般市民	20人
7	新舞踊講座	新舞踊の基礎を習得し、楽しく踊る喜びを分かち合う。	10月	16	一般市民	20人
8	漬け物作り講座	館内菜園で栽培した野菜を中心に、漬け物の漬け方を実習する。	11月	6	一般市民	10人
9	着付け講座	和裁着付けの基礎を学ぶ。	12月	10	一般市民	20人
10	しめ縄作り講座	正月用のしめ縄を手作りする。	12月	6	一般市民	10人

## 1 2 下崎地区公民館

所在地：〒906-0008 宮古島市平良字荷川取486番地1

電話：(0980)73-0044 FAX兼用

### ① 施設の概要

構 造：鉄筋コンクリート2階建  
敷 地 面 積：1,000㎡  
延 床 面 積：603㎡  
建 築 年 月：平成3年3月

### ② 主な施設

講堂(大ホール)：300人収容 講演会、発表会、レクリエーションなどに利用できます。  
図 書 室： 読書と資料の閲覧ができます。  
和 室： 生け花、茶道、着付けなどの学習に利用できます。  
視 聴 覚 室： 視聴覚機器を利用した学習会などに利用できます。  
調 理 室： 料理講習会などに利用できます。  
会 議 室： 小規模な集会や学習会などに利用できます。

### ■ 平成22年度事業実績(下崎地区公民館)

	事業名	期 間	回数	時間	対象者	定員	受講者 (延)	講師名
1	日舞講座	4月～6月	10	20	一般市民	20人	192人	平良洋子
2	琉舞講座(高齢者)	5月～9月	5	10	高 齢 者	15人	79人	根間幸子
3	琉舞講座(一般)	6月～8月	10	20	一般市民	20人	190人	根間幸子
4	和裁講座	7月～8月	5	10	一般市民	20人	85人	与那覇 教子
5	エアロビクス講座	8月～9月	10	20	一般市民	20人	211人	武藤 佳代子
6	エコクラフト講座	10月～11月	5	10	一般市民	15人	80人	与那覇 久美
7	料理講座	1月	5	10	一般市民	10人	50人	与那覇 恵子

### ■ 平成22年度利用状況(下崎地区公民館)

	4月	5月	6月	7月	8月	9月	10月	11月	12月	1月	2月	3月	計
大ホール													
利用日数	9	10	17	11	14	9	23	9	11	9	9	7	138
利用者数	240	239	368	248	412	262	1,100	402	456	217	196	166	4,306
和 室													
利用日数	7	10	11	6	9	6	12	6	5	8	4	7	91
利用者数	70	92	76	140	121	62	329	45	38	90	42	52	1,157

	4月	5月	6月	7月	8月	9月	10月	11月	12月	1月	2月	3月	計
調理室													
利用日数	2	3	4	4	2	5	7	3	5	6	3	4	48
利用者数	26	28	15	14	2	12	75	7	19	69	7	10	284
会議室													
利用日数	0	0	0	0	0	0	0	0	0	0	0	0	0
利用者数	0	0	0	0	0	0	0	0	0	0	0	0	0
その他													
利用日数	16	15	15	15	10	8	12	1	21	10	10	6	139
利用者数	43	42	54	33	25	24	34	5	69	22	21	17	389
合計													
利用日数	34	38	47	36	35	28	54	19	42	33	26	24	416
利用者数	379	401	513	435	560	360	1,538	459	582	398	266	245	6,136

■ 平成22年度サークル一覧（下崎地区公民館）

	サークル名	代表者名	曜日	活動時間	人数
1	フラサークルポーポーレファ	仲間 美保子	毎週水曜日	20:00～22:00	580人

■ 平成23年度事業計画（下崎地区公民館）

	事業名	学習内容・テーマ	時期	時間数	対象	定員
1	琉舞講座(高齢者)	琉球舞踊を通じて、地域の人々との交流を図りながら日々の生活を楽しむ。	5月	10	敬老者	16人
2	着付け講座	着付けの基礎を習得する。	6月	10	一般市民	15人
3	生け花講座	生け花の基礎を学び生活の中で有効活用する。	7月	10	一般市民	15人
4	ヨガ講座	ヨガをすることによって、身体のリフレッシュを図る。	8月	10	一般市民	20人
5	マクラメ講座	ひもを利用して、花鉢のカバー等を作り趣味の幅を広げる。	9月	10	一般市民	20人
6	リメイク講座	古布を利用して、いろいろな作品を作る。	10月	10	一般市民	15人
7	琉舞講座(一般)	琉球舞踊の基礎を学びながら地域の人々と交流を図る。	9月～	20	一般市民	20人
8	新舞踊講座	歌謡曲を基にした舞踊の振り付けと基礎を学ぶ。	2月～	20	一般市民	20人

## 宮古島市総合博物館

所在地：〒906-0011 宮古島市平良字東仲宗根添1166番地287  
電話：(0980)73-0567 FAX：(0980)73-0822

敷地面積 : 10,000㎡  
建物面積 : 2,020㎡  
展示面積 : 620㎡ (常設展示及び特別企画展)

### 1 基本方針

宮古の歴史、民俗、自然科学、美術・工芸の4部門からなる総合博物館です。博物館に足を運べば宮古全域の自然と風土、歴史と文化にふれることができるような博物館づくりを目指しています。宮古圏域住民の文化活動・文化振興の拠点として、さらに島外から訪れる観光客や研究者へ宮古を紹介するとともに、宮古にかかわる史資料の収集・保存・調査研究の成果を地域の人々に公開する場として、地域に根ざした様々な活用を図ります。

### 2 常設展示

#### (1) 第一展示室

##### ①歴史部門

宮古が史書に登場するのは比較的新しく、14世紀になってからのことです。以後、争乱時代・豊見親時代・人頭税制時代・廃藩置県・旧慣改正期・第二次世界大戦と、宮古の人々は様々な経験を経てきました。考古・歴史部門では、宮古に人々が住み着いた時代から第二次大戦までの歴史の流れを編年体で紹介しています。

・渡来人と遺跡	・世替わり前の事件と災害
・婆羅公管下密牙古人	・台湾遭害事件
・按司時代と目黒盛豊見親	・ロベルトソン号救助
・与那覇勢頭豊見親	・下地仁屋利社殺害(サンシー)事件
・朝鮮人漂着民の見た宮古	・学校創設
・仲宗根豊見親	・人頭税廃止運動と土地整理
・人頭税制下の宮古	・日露戦争と宮古
・西洋人の見た宮古	・太平洋戦争と宮古

##### ②民俗部門

沖縄の復帰後、宮古の人々の生活も大きく変化しました。しかし、昔から引き継がれてきた伝統芸能や民俗行事などは、今もなお各地に継承されています。民俗部門では、明治から昭和初期のカヤヤー(茅葺き家)を復元して当時の住居生活を紹介するとともに、民具やレブリカ、ジオラマ展示を用いて農耕・漁業・信仰・各地の主な民俗行事などを紹介しています。

・衣食住	・水と生活	・漁業
・農耕	・民俗行事、信仰	

#### (2) 第二展示室

##### ①自然科学部門

宮古諸島の原形はおよそ1万年前にできたといわれ、島全体が琉球石灰岩で覆われています。自然科学部門では、宮古諸島の生い立ちを始め、動物・植物・昆虫・天体・海洋・気象のコーナーを設け実物資料、テクノメーション、ジオラマ展示を用いて、宮古の豊かな自然を紹介しています。特に「大野山林の鳥・ジオラマ」「四季の星座・プラネタリウム」等は、親子そろって楽しめるものです。

・水の循環	・剥製(ハイイロペリカン)	・植 物
・地下水盆	・大野山林の鳥	・化 石(シマジリクジラ)
・地下ダム	・池間湿原の鳥	・昆 虫
・宮古諸島のおいたち	・渡り鳥	・宮古の星座
・化石の発見場所	・哺乳類	・蝶類の分布図
・地層、地形	・潮間帯(磯)の小動物たち	・鏡のいろいろ
・特殊な地形	・台風のメカニズム	・宮古の気象
・琉球石灰岩のいろいろ	・貝	・人力発電

## ②美術・工芸部門

他地域と異なる歴史と風土の中で育まれた宮古の文化は、特色ある織物や焼き物等の美術工芸品を生み出してきました。美術工芸部門では、宮古島市指定文化財となっている「旧家所蔵品」を中心に、宮古の人々が創作し、使用し、あるいは鑑賞してきた芸術性の高い美術工芸品を紹介しています。

・扁 額 聯	・宮古上布製作工程	・焼 物
・書(掛軸)	・絵(掛軸)	・焼物変遷コーナー
・工 芸 品	・絵 画	・織 物

## 3 平成23年度 事業計画

### (1) 企画展

#### ①趣 旨

博物館活動として、宮古関連および市民文化の高揚に寄する内容を計画し、企画展および特別展として開催しています。

#### ②事業内容

回 数	内 容	期 間(備考)
第17回	<p><b>「東平安名崎の自然と歴史」</b></p> <p>宮古島市教育委員会では、平成20年～22年度にかけて、東平安名崎の保存管理計画を行っており、植物や動物、歴史についての総合的な調査が実施され、東平安名崎保存管理計画策定報告書が作成された。本企画展では、東平安名崎の自然と歴史について改めて理解を深めるとともに、その保護について市民の意識の高揚を図る。</p> <p>※関連企画：現地見学会</p>	<p>平成23年 4月30日(土)～ 5月29日(日)</p> <p>5月21日(土)</p>
第18回	<p><b>「宮古上布・久米島紬・琉球絨展」</b></p> <p>県内には、喜如嘉の芭蕉布、読谷山花織、紅型、首里織、久米島紬、宮古上布、八重山上布など、古くから地域の織物が独自の発展をとげてきた。これまで、博物館の企画展として宮古上布を取り上げる事はあったが、県内各地の織物を併せて展示する事で、各地の歴史と織物の要素を知りそれらと比較する事で、宮古上布について改めて認識を深める場とする。南風原文化センター、久米島博物館、宮古島市総合博物館の共同企画展として、各館で資料を持ち回りして展示会を実施する。</p> <p>※関連企画：講演会</p>	<p>平成23年 7月26日(火)～ 9月4日(日)</p>



回数	内 容	期 間(備考)
第19回	<p>「高校生博物館企画展」</p> <p>現在市内には4つの高校があり、それぞれで活発な文化活動が行われている。本企画展は、高校生の日頃の研究成果を展示・公開を行う場であると同時に、高校生に博物館・学芸員としての仕事を体験してもらうことで、今後の進路の一つとして考えてもらう機会としたい。</p>	平成23年 11月24日(木)～ 12月27日(日)
第20回	<p>「三線展」</p> <p>本企画展では、沖縄芸能に重要な位置を占める三線に焦点をあて、島に普及している三線に関する総合的な展示を行う。三線のきたみちを辿り、三線のひろがりと可能性を探るとともに、島の芸能の今後を考える機会とする。</p> <p>※関連企画：オープニング（三線と舞踊による幕開け）、カンカラ三線作り、チーガー張り</p>	平成23年 2月14日(火)～ 3月11日(日)

## (2) 子ども博物館

### ①趣 旨

博物館の教育普及活動の一環として、歴史・文化と自然・環境等に関する体験学習を行い、郷土に対する認識を深める。対象を小学校5年・6年生とし、年7回の体験学習を行いそれぞれの回ごとに参加者を募集する。

### ②事業内容

回数	内 容	期 日	場 所	講 師
第1回	「文化財めぐり」 郷土の史跡を巡り、宮古の成り立ちと歴史を知る。	5月22日(日) 9:00～12:00	東平安名崎	安谷屋 昭 佐藤 宣子
第2回	「博物館探検」 博物館の色々な施設を見学し、その仕組みを理解する。	6月12日(日) 9:00～12:00	総合博物館	博物館職員
第3回	「サンゴの観察会」 宮古で生息しているサンゴを実際に海に入って観察する。	7月31日(日) 13:00～16:00	新城海岸	梶原 健次
第4回	「湧水の自然観察会」 宮古の湧水を通して、水環境について学習する。	8月21日(日) 9:00～12:00	市内各地	藤田 喜久
第5回	「シャコガイで斧を作ってみよう」 宮古の先史時代に利用されていたシャコガイの貝斧を実際に作る。	10月16日(日) 9:00～12:00	総合博物館	博物館職員
第6回	「黒糖作り」 サトウキビから黒糖ができるまでの作業を体験する。	平成23年 1月22日(日) 9:00～12:00	総合博物館	博物館職員
第7回	「植物観察会とジュウシ作り」 採集した野草を使ってジュウシを作る。	2月26日(日) 9:00～12:00	総合博物館	川上 勲

#### 4 施策の推進体制

##### (1) 宮古島市総合博物館協議会委員の職務と委員名簿

###### ①博物館協議会委員の職務(総合博物館協議会規則第2条)

協議会は、博物館の運営に関し、館長の諮問に応ずるとともに、館長に対して意見を述べるものとする。

###### ②博物館協議会委員名簿

任期：平成22年6月1日～平成24年5月31日

区分	分野	委員名	所在	備考
学識経験者	自然・地質	安谷屋 昭	宮古島市平良	宮古島市文化財保護審議会会長
	民俗	親泊 宗二	宮古島市平良	元高等学校教諭
	民俗	下地 敏夫	宮古島市城辺	宮古島市文化財保護審議委員
	美術工芸	砂川 幸夫	宮古島市平良	宮古郷土史研究会委員
	歴史	仲宗根 将二	宮古島市平良	宮古島市史編さん委員会委員長
	歴史	下地 和宏	宮古島市平良	宮古郷土史研究会会長 宮古島市史編さん委員会副委員長
学校教育		国仲 富美男	宮古島市下地	宮古島市立来間小・中学校長
		野原 敏之	宮古島市平良	宮古教育事務所長
社会教育	工芸	仲間 伸恵	宮古島市平良	宮古郷土史研究会委員
	工芸	下地 正子	宮古島市平良	苧麻績み保存会会長

会長：親泊 宗二                      副会長：下地 和宏

#### 5 平成22年度 事業実績

##### (1) 企画展

回数	内容	期間(備考)
第13回	<p>「下地明増・堀泰明作品展～ウィズ ラブ 宮古島～」</p> <p>長年宮古の美術界の牽引力としての役割を担ってきた故下地明増氏の作品を核に宮古島に縁のある京都在住の日本画家・堀泰明氏の作品、更には明増氏を偲ぶ近縁の作家達の賛助作品を展示する事で創作活動を続ける人々の心像に触れる機会とし、宮古の芸術文化の向上に寄与する事を目的とする。</p> <p>※ギャラリートーク 日時：平成22年5月1日(土) 10:00～、14:00～ 講師：堀泰明、砂川幸夫、平良邦夫</p> <p>※ワークショップ 日時：平成22年5月2日(日) 9:00～12:00 講師：堀泰明 参加者27名(市内中学生)</p>	<p>平成22年 5月1日(土)～ 5月30日(日)</p> <p>入館者 2,021人</p>

回数	内 容	期 間(備考)
第14回	<p>「宮古にもちこまれた動物たち ～どうしてここにいるんだろう～」</p> <p>外来生物とは、もともとその場所にいなかった生き物が人の手によって持ち込まれ、その場所で繁殖してしまった生き物の事である。宮古島でも現在、地域の生態系に悪い影響をもたらす恐れのある外来種が確認されている。</p> <p>外来種の存在と、その影響を紹介する事で、宮古島の生生態系や自然環境に対する理解を深め、意識の高揚を図る事を目的とする。</p> <p>※講演会：「宮古の生物が危ないー外来生物の影響ー」 日時：平成22年8月14日（土）14:00～15:30 講師：藤田喜久（琉球大学非常勤講師） 参加者32人</p>	<p>平成22年 7月21日(水)～ 8月29日(日)</p> <p>入館者 2,608人</p>
第15回	<p>宮古島市制施行5周年記念「旧市町村収蔵品展」</p> <p>5市町村合併に伴う宮古島市の新収蔵品を展示公開することによって改めて宮古島の自然や文化に対する理解を深め、今後の資料収集活動への協力を呼びかける。</p>	<p>平成22年 11月30日(火)～ 12月26日(日)</p> <p>入館者 1,106人</p>
第16回	<p>「宮古人のルーツを探るPart1 －12～16世紀の宮古－」</p> <p>ここ数年の市教育委員会の北市場周辺、すなわち外間遺跡の発掘調査は、人骨や牛骨が発掘されるなど、宮古の歴史を検証するうえで大きな成果をあげている。その成果を広く一般市民に展示・公開することにより新たな視点で宮古の歴史を見直し、より深く理解する機会とする。</p> <p>※講演会：「12～16世紀の遺跡から出土する人骨の特徴」 「12～16世紀の宮古ー遺跡の発掘調査から見る歴史」 日時：平成23年2月19日（土）14:00～16:00 講師：土肥直美（琉球大学大学院医学研究科非常勤講師） 久貝弥嗣（宮古島市総合博物館学芸員） 参加者50人</p>	<p>平成23年 2月1日(火)～ 3月6日(日)</p> <p>入館者 1,003人</p>

## (2) 子ども博物館

(対象：小学校5・6年生)

第1回	「開講式」「史跡めぐり」5月16日	講師・下地和宏	参加者17人
第2回	「遊び道具を作ろう」7月25日	講師・親泊宗二	参加者58人
第3回	「湧き水の観察会」8月15日	講師・藤田喜久	参加者24人
第4回	「苧麻糸づくり」11月21日	講師・下地正子	参加者24人
第5回	「紙漉き」12月5日	講師・仲間伸恵	参加者26人
第6回	「食べられる野草を探そう」23年2月13日	講師・川上 勲	参加者26人

## 1 設置目的

住民の舞台芸術活動を推進し、住民文化の創造に寄与するとともに、住民生活の向上を図るため、宮古島市文化ホールを設置する。(宮古島市文化ホール条例第1条)

所在地：〒906-0013 宮古島市平良字下里108番地12

電話：(0980)72-9622 FAX(0980)73-4879

### (1) 施設の概要

■延床面積	4,354.61㎡	892席	■舞台	間口	18m
■客席	固定席	747席		奥行	14m
	移動席	133席		高さ	8m
	(うち身体障害者椅子席	25席)		床面材質	桧集成材
	背たおれ席	12席		バトン	8本
	親子観覧室	8平方m×2室		反響板	有り
■楽屋	楽屋1(洋室	59.00㎡)		緞帳	速度調整可
	楽屋2(和室	71.05㎡)	■照明	調光設備	松村電機製作所
	楽屋3(個室	18.74㎡)	■音響	音響調光卓	T O A株式会社
■ホワイエ(ロビー)	347.91㎡				

### (2) 施設の開館日及び開館時間

#### ①開館日

- ・火曜日から日曜日(但し、祝日法による休日及び慰霊の日は除く)

#### ②開館時間

- ・午前9時から午後10時まで(催物のない場合は、午前9時から午後5時まで)

## 2 宮古島市文化ホール運営委員会委員の職務と名簿

### (1) 宮古島市文化ホール運営委員会委員の職務(文化ホール運営委員会規則第2条)

- ①宮古島市文化ホール(以下「文化ホール」という。)の運営基本計画に関すること。
- ②文化ホールの自主事業に関すること。
- ③文化ホールの利用普及に関すること。
- ④その他教育長が必要と認めること。

### (2) 宮古島市文化ホール運営委員会委員

氏名	略歴	任期
前泊 龍英	元学校長	平成23年8月1日～平成25年3月31日
洲 鎌 律子	元音楽教諭	〃
糸 数 多嘉子	舞踊家	〃
佐 渡 山 政子	随筆家	〃
村 吉 順 栄	宮古民謡協会理事	〃
久 貝 哲 雄	民謡館経営/元市職員	〃
下 地 信 広	社会福祉協議会事務局長	〃
愛 澤 直 樹	市青年団協議会会長	〃

### 3 自主文化事業

#### ■事業の基本理念

◇宮古島市文化ホールは“音楽もできる劇場型多目的芸術ホール”という位置づけがされている。

地域独自の風土の中で育まれた文化の育成と、住民が質の高い芸術文化活動を鑑賞または経験して、新たな文化と伝統文化の融合・発展を先導するための文化拠点とする。

#### ■事業の内容

- ◇鑑賞事業 住民に質の高い舞台芸術を鑑賞する機会を提供する。
- ◇文化育成事業 住民の自主的な文化創造活動を支援する。
- ◇文化交流事業 住民の芸術文化活動と他地域の芸術文化活動の交流促進を図る。

#### ■平成22年度 事業実績

◇マティダ市民劇場ワークショップ～舞台づくりのおもしろミニ講座～

・・・平成22年7月29日(水)

事業内容：小・中学生が施設見学や音響・照明・舞台の機器操作等を実際に体験することで、劇場への理解と夏休みの自由研究等に役立ててもらふことを目的に実施。

◇市原悦子「朗読とお話の世界」・・・平成22年8月1日(日)

事業内容：宮古島市市制施行5周年記念事業の一環として、テレビ・舞台等の第一線で活躍中の女優市原悦子さんの「トークライブ」を開催し、児童・生徒が優れた話術や芸術文化に触れることにより、豊かな感性と創造性を育むことを目的に実施。

◇「マティダライブⅢ」・・・平成23年2月20日(日)

事業内容：音楽やダンスパフォーマンスなどに真剣に取り組んでいる高校生に、発表の場を提供して活動の支援を行うとともに、学生が自主的な企画・運営を行うことで創る喜びや達成感を共有し、成長することを期待して実施。

高校生バンド	6組	}	出演者合計43名 (ボランティアスタッフ：25名)
高校生ダンスチーム	3組		
書道パフォーマンス	1組		

### 4 平成22年度 実績

#### (1) 月間稼働率

月	稼働可能日	稼働実日	稼働率(%)
4	25	4	16.0
5	23	8	34.8
6	25	13	52.0
7	26	12	46.2
8	26	7	26.9
9	24	5	20.8
10	26	13	50.0
11	23	16	69.6
12	23	17	73.9
1	23	7	30.4
2	24	10	41.7
3	26	15	57.7
合計	294	127	43.2

#### (2) 目的別利用状況

催し物の種別	回数	比率(%)
音 楽	19	15.0
演 劇	5	3.9
舞 踊	8	6.3
映 画	3	2.4
大会 / 式典	14	11.0
講演会/講習/研修会	10	7.9
教室等発表会	22	17.3
そ の 他	46	36.2
合 計	127	100.0

(3) 入場者数

	4月	5月	6月	7月	8月	9月	10月	11月	12月
平成18年度	4,705	2,440	3,650	2,050	5,562	3,500	6,880	7,650	5,672
平成19年度	1,450	3,250	2,650	3,040	4,582	900	3,450	8,800	6,000
平成20年度	2,550	7,100	4,950	2,800	4,300	3,250	5,650	10,590	6,700
平成21年度	270	4,950	3,000	3,300	6,870	2,050	7,280	5,750	4,750
平成22年度	1,650	4,060	4,830	4,050	3,370	2,150	9,400	7,550	4,940
	1月	2月	3月	合計					
平成18年度	3,040	2,500	4,212	51,861					
平成19年度	5,000	2,620	2,492	44,234					
平成20年度	4,280	3,140	3,450	58,760					
平成21年度	4,100	4,390	4,600	51,310					
平成22年度	3,450	1,390	3,427	50,267					

5 平成22年度 自主文化事業スナップ

【 マティダ市民劇場ワークショップ 】  
 ～ 舞台づくりのおもしろミニ講座 ～



【マティダライブⅢ】



宮古島市教育委員会職員名簿

	課名	職名	氏名
1		教 育 長	川 上 哲 也
2		教 育 部 長	田 場 秀 樹
3		教 育 部 参 事	与 那 嶺 大
4	教育総務課	課 長	垣 花 和 彦
5		総 務 係 長	砂 川 勤
6		主 事	下 地 彩 子
7		管 理 係 長	狩 俣 博 幸
8		主 任 主 事	西 里 智 子
9		学校教育課	課 長
10	指 導 主 事		前 泊 一 郎
11	指 導 主 事		與 那 覇 盛 彦
12	主 幹		池 村 英 三
13	学 務 係 長		湧 川 博 昭
14	主 任 主 事		池 間 広 樹
15	主 任 主 事		新 城 奨 春
16	指 導 係 長		下 地 冴 子
17		主 査	豊 見 山 真 澄
18	教育研究所	指 導 主 事	砂 川 修
19	教育施設課	課 長	伊 良 部 和 則
20		主 幹	多 良 間 雅 三
21		補 佐	福 原 光 勇
22		補 佐 兼 業 務 係 長	長 浜 修
23		主 査	立 津 茂
24		主 任 主 事	亀 浜 麻 子
25		営 繕 係 長	狩 俣 達 雄
26		主 任 技 師	上 地 浩 和
27		主 任 技 師	兼 村 匡
28		主 任 主 事	砂 川 健 一
29		主 任 技 師	照 屋 雅 晃
30		生 涯 学 習 部 長	平 良 哲 則
31		生 涯 学 習 部 参 事	喜 屋 武 重 三
32	生涯学習振興課	課 長	砂 川 隆
33		補 佐	下 里 典 子
34		社 会 教 育 係 長	古 謝 勝 広
35		主 任 主 事	上 原 み ち 子
36		生 涯 学 習 係 長	前 里 利 蔵
37		主 事	砂 川 弘 樹
38		補 佐 兼 文 化 財 係 長	又 吉 察
39		主 任 主 事	新 城 宗 史
40		文 化 振 興 係 長	垣 花 奈 美 江
41		主 事	山 城 龍 規

	課名	職名	氏名
42	市民スポーツ課	課 長	根 間 博 信
43		補 佐	立 津 達 雄
44		補 佐	川 平 陽 一
45		体 育 施 設 係 長	宮 国 秀 正
46		ス ポ ー ツ 振 興 係 長	上 地 秀 樹
47		主 査	宮 内 清 美
48		主 任 主 事	石 嶺 聡
49		平良図書館	館 長
50	補 佐 兼 資 料 係 長		国 仲 幸 夫
51	主 査		善 平 智 美
52	奉 仕 係 長		池 間 く み え
53	主 査		奥 平 知 恵 美
54	主 査		芳 山 真 千 子
55		主 任 主 事	仲 宗 根 由 美
56	平良図書館北分館	主 幹	賀 教 剛
57		主 事	平 良 剛 俊
58	城辺図書館	主 幹	塩 川 肇
59		主 査	狩 俣 ひ ろ 子
60	中央図書館建設 準備室	室 長	仲 間 正 人
61		調 整 官	洲 鎌 典 政
62	総合博物館	館 長	奥 平 徳 松
63		管 理 係 長	友 利 毅 彦
64		主 任 主 事	川 満 啓 子
65		学 芸 係 長	砂 辺 和 正
66		学 芸 員	久 貝 弥 嗣
67		学 芸 員	砂 川 史 香
68	中央公民館	館 長	玉 城 寛 武
69		補 佐	砂 川 肇
70		係 長	伊 良 波 健 司
71		主 査	平 岡 敏 子
72		主 任 主 事	与 儀 重
73	城辺公民館	館 長	砂 川 明 有
74		主 査	砂 川 勝 廣
75	上野公民館	館 長	上 里 盛 軒
76		補 佐	砂 川 恵 俊
77	下地公民館	館 長	笠 原 渥
78		補 佐	与 那 覇 剛 也
79	伊良部公民館	館 長	佐 和 田 優
80		主 査	喜 納 泰 興
81	文化ホール	館 長	石 垣 明 良
82		主 幹	長 間 健 二



	課 名	職 名	氏 名
83	文化ホール	補 佐	奥 平 敏 朗
84		係 長	親 泊 宗 秀
85		主 査	平 良 淳 子
86	平良学校給食共同調理場	場 長	宮 国 恵 良
87		補 佐 兼 係 長	宮 国 雅 人
88		主 任 主 事	斉 藤 み の り
89		調 理 員	与 那 覇 君 江
90	城辺共同調理場	運 転 手	源 河 重 和
91		調 理 員	国 仲 メ イ 子
92	下地共同調理場	調 理 員	宮 国 京 子
93	伊良部共同調理場	調 理 員	濱 川 紀 子
94	北小学校	用 務 員	狩 俣 佐 代 子
95	南小学校	主 査	伊 波 律 子
96		司 書	譜 久 島 敦 美
97		用 務 員	上 地 明 子
98	東小学校	用 務 員	長 間 智 美
99	鏡原小学校	用 務 員	濱 川 綾 子
100	西城小学校	司 書	佐 和 田 喜 江 美
101	上野小学校	用 務 員	砂 川 ヒ ロ 子
102	下地小学校	司 書	本 村 喜 美 子
103	伊良部小学校	司 書	前 里 ハ ツ 子
104	佐良浜小学校	司 書	上 里 優 子
105	平良中学校	主 査	安 谷 屋 恵 子
106		司 書	下 地 智 代
107		用 務 員	友 利 勝 美
108	北中学校	司 書	高 江 洲 洋 子
109	久松中学校	司 書	平 良 朋 子
110	鏡原中学校	用 務 員	与 那 覇 郁 江
111	西辺中学校	用 務 員	友 利 恵 美 子
112	狩俣中学校	司 書	国 仲 洋 子
113		用 務 員	砂 川 巳 江 子
114	池間中学校	用 務 員	浜 元 孝 子
115	城辺中学校	司 書	平 良 静 子
116	砂川中学校	司 書	添 石 久 子
117		用 務 員	川 田 明 子
118	福嶺中学校	司 書	新 里 艶 子
119	下地中学校	司 書	兼 村 紀 子
120	佐良浜中学校	司 書	譜 久 島 和 代
121	平一幼稚園	教 諭	奥 平 千 里
122		教 諭	瑞 慶 覧 益 子
123	南幼稚園	教 諭	久 貝 仁 美
124		教 諭	与 那 覇 洋 子
125	東幼稚園	教 諭	仲 地 早 苗

	課 名	職 名	氏 名
126	東幼稚園	教 諭	伊 良 波 冴 子
127	久松幼稚園	教 諭	与 那 覇 マ リ 子
128	鏡原幼稚園	教 諭	武 富 啓 子
129	宮原幼稚園	教 諭	与 那 覇 勝 美
130	西辺幼稚園	教 諭	砂 川 聡 子
131	池間幼稚園	教 諭	上 里 千 代
132	西城幼稚園	教 諭	下 地 典 子
133	城辺幼稚園	教 諭	久 志 初 子
134	上野幼稚園	教 諭	下 地 利 津 子
135	下地幼稚園	教 諭	仲 里 京 子
136	伊良部幼稚園	教 諭	与 儀 望 美
137	佐良浜幼稚園	教 諭	中 村 美 砂 子
138	伊良部分室	分 室 長	島 尻 広 和
139		係 長	我 那 覇 和 人
140		主 事	濱 川 一 美
141		主 査	長 嶺 政 尚
142	B&G海洋センター	主 幹	垣 花 泰 克
143		主 任 主 事	具 志 堅 武 博
144	佐良浜スポーツセンター	主 任 主 事	池 間 三 男
145			